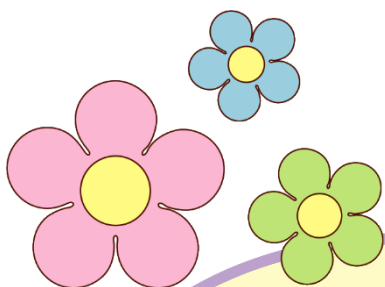


# 子どもの脳発達と音楽

おはなしとコンサート

参加費  
無料



## ♪第1部：講話

「子どもの健やかな脳発達によいことは？」

瀧 靖之 教授

(東北大学 加齢医学研究所 機能画像医学研究分野 教授)

## ♪第2部：ピアノミニコンサート

田原 さえ 氏

(昭和音楽大学及び常盤木学園高等学校講師。仙台バッハゼミナール代表)



2017年 **12**月**2**日(土) 13:00~15:00

**富谷市成田公民館 大ホール**

(富谷市成田 1-1-1)

音楽と脳との関係性とは？

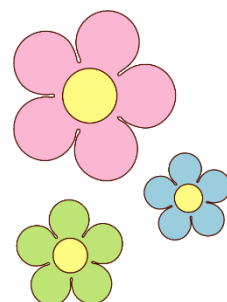
子どもの成長には、感性を育むことが大切です。

瀧教授によるわかりやすいミニ講話のあと、田原さえさんのピアノコンサートを聴きます♪ 本物の音楽芸術に触れて親子で心豊かな時間を過ごしてください。

乳幼児から大人まで、お気軽にご参加いただけます。

主催 特定非営利活動法人 せんだい杜の子ども劇場

後援 富谷市



## 講師プロフィール



### 田原 さえ

仙台市出身。武蔵野音楽大学・同大学院を経て、90年ザルツブルグ・モーツァルテウム音楽大学修了、オーストリア政府芸術修士を取得。オーケストラとの協演をはじめ、ソロ、室内楽、伴奏と幅広い演奏活動を行っている。仙台バッハゼミナールの主宰やミュージックプロデューサー MHKS を立ち上げるなど、最近では仙台を中心に様々な音楽活動を展開している。現在、昭和音楽大学及び常盤木学園高等学校講師。仙台バッハゼミナール代表。宮城県芸術協会、仙台日唄会員。



### 瀧 靖之

93年東北大学理学部卒、同年東北大学医学部入学。03年東北大学大学院医学系研究科博士課程修了。東北大学助手、助教、准教授を経て、12年より東北大学東北メディカル・メガバンク機構教授、13年より現職。大規模脳画像データベースを用いて、脳の発達、加齢を明らかにし、どのような生活習慣が脳の加齢を抑えるかを明らかにしてきた。これまで学会賞、論文賞など多数受賞。日本医学放射線学会専門医、日本核医学会専門医、日本老年医学会代議員。



## 「子どもの脳発達と音楽」参加申込書

代表者お名前	
参加人数	大人 名 子ども 名 (年齢 歳、 歳、 歳)
住所	
TEL/FAX	TEL FAX

※全席自由席ですが、できるだけ事前申込をお願いします。当日は空席があれば参加可能です。FAX、Eメール またはお電話でお申し込みください。QRコードからも申込できます。件名に「コンサート申込」と記載ください。申込受付後、こちらからご連絡させていただきます。※頂いた個人情報は、催事に関する目的以外に使用いたしません。



### 【問い合わせ・申込先】

(特活) せんだい杜の子ども劇場  
TEL/FAX 022-375-3548  
E-mail office@senmori.org

〒981-3133 仙台市泉区泉中央 4-17-1  
<http://senmori.org/>

♪ (特活) せんだい杜の子ども劇場は、子どもたちが心豊かに育つ環境づくりを目的に活動をしています。